



CHIAPAS
ESTADO LIBRE ASOCIADO



COMISION ESTATAL
DE CONCILIACION Y ARBITRAJE
MEDICO DEL ESTADO DE CHIAPAS
GOBIERNO DE CHIAPAS

21120-430

**COMISIÓN ESTATAL DE CONCILIACIÓN Y ARBITRAJE
MÉDICO DEL ESTADO DE CHIAPAS**

ESTADOS FINANCIEROS

DEL MES DE

ENERO

**EJERCICIO FISCAL
2022**

GOBIERNO CONSTITUCIONAL DEL ESTADO DE CHIAPAS
 SECRETARÍA DE HACIENDA
 SUBSECRETARÍA DE EGRESOS
 SIAHE - CONTABILIDAD
 SISTEMA CONTABLE 2022
 BALANZA DE COMPROBACION ACUMULADA

Fecha: 31/01/2022

COMISIÓN ESTATAL DE CONCILIACIÓN Y ARBITRAJE MÉDICO DEL ESTADO DE CHIAPAS.

DEL 1 DE ENERO AL 31 DE ENERO 2022

NUMERO	CUENTA NOMBRE	SALDOS INICIALES DEL 31 DE ENERO DE 2021		ACRÉDITOS	MOVIMIENTOS DEL MES DE ENERO		SALDOS FINALES	
		DEUDOR	ACREEDOR		DEBE	HABER	DEUDOR	ACREEDOR
1113	Bancos/Dependencias y Otros	1,195,600.56			244,939.05	764,158.88	676,380.73	
1115	Fondos con Afectación Específica	1,088,190.33			362,290.62	352,633.64	1,107,847.31	
1122	Cuentas por Cobrar a Corto Plazo	0.00			24.27	0.00	24.27	
1241	Mobiliario y Equipo de Administración	102,882.58			0.00	0.00	102,882.58	
2111	Servicios Personales por Pagar a Corto Plazo		0.00		0.00	29,224.97		29,224.97
2112	Proveedores por Pagar a Corto Plazo		630,606.29		618,599.35	0.00		12,006.94
2117	Retenciones y Contribuciones por Pagar a Corto Plazo		188,801.47		141,802.55	29,556.47		76,557.39
2119	Otras Cuentas por Pagar a Corto Plazo		214.42		0.00	13.26		227.68
2249	Otros Pasivos Diferidos a Largo Plazo		219,834.25		0.00	0.00		219,834.25
3211	Resultados del Ejercicio (Ahorro/ Desahorro)		1,012,215.41		1,012,215.41	0.00		0.00
3221	Resultados de Ejercicios Anteriores		345,001.63		0.00	1,012,215.41		1,357,217.04
4223	Subsidios y Subvenciones		0.00		0.00	362,290.62		362,290.62
4399	Otros Ingresos y Beneficios Varios		2,215.33		2,215.33	2,228.68		13.35
5111	Remuneraciones al Personal de Carácter Permanente		86,449.53		86,449.53	0.00		86,449.53
5113	Remuneraciones Adicionales y Especiales		63,839.52		63,839.52	0.00		63,839.52
5115	Otras Prestaciones Sociales y Económicas		18,406.50		18,406.50	0.00		18,406.50
5131	Servicios Básicos		1,507.00		1,507.00	0.00		1,507.00
5135	Servicios de Instalación, Reparación, Mantenimiento y Conservación					0.00		0.00
5137	Servicios de Traslado y Viáticos					0.00		0.00
5599	Otros Gastos Varios				34.80	0.00		34.80
8211	Presupuesto de Egresos Aprobado				0.00	5,070,010.59		5,070,010.59
8221	Presupuesto de Egresos por Ejercer				5,070,010.59	170,202.55		4,899,808.04
8231	Modificaciones al Presupuesto de Egresos Aprobado				0.00	0.00		0.00
8241	Presupuesto de Egresos Comprometido				170,202.55	170,202.55		0.00
8251	Presupuesto de Egresos Devengado				170,202.55	170,202.55		0.00
8261	Presupuesto de Egresos Ejercido				170,202.55	170,202.55		0.00
8271	Presupuesto de Egresos Pagado				170,202.55	0.00		-170,202.55

2,396,673.47	2,396,673.47	8,303,144.72	8,303,144.72	7,127,882.83	6,957,180.28
SUMAS:					

GOBIERNO CONSTITUCIONAL DEL ESTADO DE CHIAPAS
COMISIÓN ESTATAL DE CONCILIACIÓN Y ARBITRAJE MÉDICO DEL ESTADO DE CHIAPAS.

SISTEMA CONTABLE 2022
ESTADO DE SITUACIÓN FINANCIERA
AL 31 DE ENERO DE 2022

Página 1 de 1
31/01/2022

ACTIVO	2022		2021		PASIVO	2022		2021	
Activo Circulante					Pasivo Circulante				
Efectivo y Equivalentes	1,784,228.04		2,293,790.89		Cuentas por Pagar a Corto Plazo	118,016.98		819,622.18	
Derechos a Recibir Efectivo o Equivalentes	24.27		0.00		Documentos por Pagar a Corto Plazo	0.00		0.00	
Derechos a Recibir Bienes o Servicios	0.00		0.00		Porción a Corto Plazo de la Deuda Pública a Largo Plazo	0.00		0.00	
Inventarios	0.00		0.00		Pasivos Diferidos a Corto Plazo	0.00		0.00	
Almacenes	0.00		0.00		Fondos y Bienes de Terceros en Garantía y/o Administración a Corto Plazo	0.00		0.00	
Estimación por Pérdida o Deterioro de Activos Circulantes	0.00		0.00		Provisiones a Corto Plazo	0.00		0.00	
Otros Activos Circulantes	0.00		0.00		Otros Pasivos a Corto Plazo	0.00		0.00	
Total de Activos Circulantes	1,784,252.31		2,293,790.89		Total de Pasivos Circulantes	118,016.98		819,622.18	
Activo No Circulante					Pasivo No Circulante				
Inversiones Financieras a Largo Plazo	0.00		0.00		Cuentas por Pagar a Largo Plazo	0.00		0.00	
Derechos a Recibir Efectivo o Equivalentes a Largo Plazo	0.00		0.00		Documentos por Pagar a Largo Plazo	0.00		0.00	
Bienes Inmuebles, Infraestructura y Construcciones en Proceso	0.00		0.00		Deuda Pública a Largo Plazo	0.00		0.00	
Bienes Muebles	102,882.58		102,882.58		Pasivos Diferidos a Largo Plazo	219,834.25		219,834.25	
Activos Intangibles	0.00		0.00		Fondos y Bienes de Terceros en Garantía y/o Administración a Largo Plazo	0.00		0.00	
Depreciación, Deterioro y Amortización Acumulada de Bienes	0.00		0.00		Provisiones a Largo Plazo	0.00		0.00	
Activos Diferidos	0.00		0.00		Total de Pasivos No Circulantes	219,834.25		219,834.25	
Estimación por Pérdida o Deterioro de Activos no Circulantes	0.00		0.00						
Otros Activos no Circulantes	0.00		0.00						
Total de Activos No Circulantes	102,882.58		102,882.58		Total del Pasivo	337,851.23		1,039,456.43	
					HACIENDA PÚBLICA/PATRIMONIO				
					Hacienda Pública/Patrimonio Contribuido				
					Aportaciones	0.00		0.00	
					Donaciones de Capital	0.00		0.00	
					Actualización de la Hacienda Pública/Patrimonio	0.00		0.00	
					Hacienda Pública/Patrimonio Generado				
					Resultados del Ejercicio (Ahorro/Desahorro)	192,066.62		1,012,215.41	
					Resultados de Ejercicios Anteriores	1,357,217.04		345,001.63	
					Revalúos	0.00		0.00	
					Reservas	0.00		0.00	
					Rectificaciones de Resultados de Ejercicios Anteriores	0.00		0.00	
					Exceso o Insuficiencia en la Actualización de la Hacienda Pública/Patrimonio				
					Resultado por Posición Monetaria	0.00		0.00	
					Resultado por Tenencia de Activos no Monetarios	0.00		0.00	
					Total Hacienda Pública/Patrimonio	1,549,283.66		1,357,217.04	
Total del Activo	1,887,134.89		2,396,673.47		Total del Pasivo y Hacienda Pública/Patrimonio	1,887,134.89		2,396,673.47	

DR. ARIOSTO CDUTIÑO NIÑO
COMISIONADO ESTATAL

L.A.E. NOE ROBLES PERIANZA
JEFE DE LA UNIDAD DE APOYO ADMINISTRATIVO

"Bajo protesta de decir verdad declaramos que los Estados Financieros y sus notas, son razonablemente correctos y son responsabilidad del emisor".

GOBIERNO CONSTITUCIONAL DEL ESTADO DE CHIAPAS
COMISIÓN ESTATAL DE CONCILIACIÓN Y ARBITRAJE MÉDICO DEL ESTADO DE CHIAPAS.

SISTEMA CONTABLE 2022
ESTADO DE SITUACIÓN FINANCIERA
AL 31 DE ENERO DE 2022

Fecha: 31/01/2022
Página 1 de 1

ACTIVO	2022	2021	PASIVO	2022	2021
Activo Circulante			Activo Circulante		
Efectivo y Equivalentes	1,784,228.04	2,293,790.89	Cuentas por Pagar a Corto Plazo	118,016.98	819,622.18
Efectivo	0.00	0.00	Servicios Personales por Pagar a Corto Plazo	29,224.97	0.00
Bancos/Tesorería	0.00	0.00	Proveedores por Pagar a Corto Plazo	12,006.84	630,608.29
Bancos/Dependencias y Otros	676,380.73	1,195,600.56	Contratistas por Obras Públicas por Pagar a Corto Plazo	0.00	0.00
Inversiones Temporales (hasta 3 meses)	0.00	0.00	Participaciones y Aportaciones por Pagar a Corto Plazo	0.00	0.00
Fondos con Afectación Específica	1,107,847.31	1,098,190.33	Transferencias Otorgadas por Pagar a Corto Plazo	0.00	0.00
Depósitos de Fondos de Terceros en Garantía y/o Administración	0.00	0.00	Retenciones y Contribuciones por Pagar a Corto Plazo	76,557.39	188,801.47
Otros Efectivos y Equivalentes	0.00	0.00	Otras Cuentas por Pagar a Corto Plazo	227.88	214.42
Derechos a Recibir Efectivo o Equivalentes	24.27	0.00	Documentos por Pagar a Corto Plazo	0.00	0.00
Inversiones Financieras de Corto Plazo	0.00	0.00	Otros Documentos por Pagar a Corto Plazo	0.00	0.00
Cuentas por Cobrar a Corto Plazo	24.27	0.00	Porción a Corto Plazo de la Deuda Pública a Largo Plazo	0.00	0.00
Deudores Diversos por Cobrar a Corto Plazo	0.00	0.00	Porción a Corto Plazo de la Deuda Pública Interna	0.00	0.00
Ingresos por Recuperar a Corto Plazo	0.00	0.00	Porción a Corto Plazo de Arrendamiento Financiero	0.00	0.00
Deudores por Anticipos de la Tesorería a Corto Plazo	0.00	0.00	Pasivos Diferidos a Corto Plazo	0.00	0.00
Préstamos Otorgados a Corto Plazo	0.00	0.00	Ingresos Cobrados por Adelantado a Corto Plazo	0.00	0.00
Otros Derechos a Recibir Efectivo o Equivalentes a Corto Plazo	0.00	0.00	Otros Pasivos Diferidos a Corto Plazo	0.00	0.00
Derechos a Recibir Bienes o Servicios	0.00	0.00	Fondos y Bienes de Terceros en Garantía y/o Administración a Corto Plazo	0.00	0.00
Anticipo a Proveedores por Adquisición de Bienes y Prestación de Serv. a Corto Plazo	0.00	0.00	Fondos en Garantía a Corto Plazo	0.00	0.00
Anticipo a Proveedores por Adquisición de Bienes Inmuebles y Muebles a Corto Plazo	0.00	0.00	Fondos en Administración a Corto Plazo	0.00	0.00
Anticipo a Proveedores por Adquisición de Bienes Intangibles a Corto Plazo	0.00	0.00	Fondos Contingentes a Corto Plazo	0.00	0.00
Anticipo a Contratistas por Obras Públicas a Corto Plazo	0.00	0.00	Fondos de Fideicomisos, Mandatos y Contratos Análogos a Corto Plazo	0.00	0.00
Otros Derechos a Recibir Bienes o Servicios a Corto Plazo	0.00	0.00	Otros Fondos de Terceros en Garantía y/o Administración a Corto Plazo	0.00	0.00
Inventarios	0.00	0.00	Valores y Bienes en Garantía a Corto Plazo	0.00	0.00
Inventario de Mercancías para Venta	0.00	0.00	Provisiones a Corto Plazo	0.00	0.00
Inventario de Mercancías en Proceso de Elaboración	0.00	0.00	Provisión para Demandas y Juicios a Corto Plazo	0.00	0.00
Bienes en Tránsito	0.00	0.00	Provisión para Contingencias a Corto Plazo	0.00	0.00
Almacenes	0.00	0.00	Otros Pasivos a Corto Plazo	0.00	0.00
Almacén de Materiales y Suministros de Consumo	0.00	0.00	Ingresos por Clasificar	0.00	0.00
Estimación por Pérdida o Deterioro de Activos Circulantes	0.00	0.00	Recaudación por Participar	0.00	0.00
Estimaciones para cuentas incobrables por Derechos a Recibir Efectivo o Equivalentes	0.00	0.00	Otros Pasivos Circulantes	0.00	0.00
Otros Activos Circulantes	0.00	0.00			
Valores en Garantía	0.00	0.00	Total de Pasivos Circulantes	118,016.98	819,622.18
Adquisición con Fondos de Terceros	0.00	0.00			
Total de Activos Circulantes	1,784,252.31	2,293,790.89	Pasivo No Circulante		
Activo No Circulante			Cuentas por Pagar a Largo Plazo	0.00	0.00
Inversiones Financieras a Largo Plazo	0.00	0.00	Proveedores por Pagar a Largo Plazo	0.00	0.00
Inversiones a Largo Plazo	0.00	0.00	Contratistas por Obras Públicas por Pagar a Largo Plazo	0.00	0.00
Títulos y Valores a Largo Plazo	0.00	0.00	Documentos por Pagar a Largo Plazo	0.00	0.00
Fideicomisos, Mandatos y Contratos Análogos	0.00	0.00	Otros Documentos por Pagar a Largo Plazo	0.00	0.00
Participaciones y Aportaciones de Capital	0.00	0.00	Deuda Pública a Largo Plazo	0.00	0.00
Derechos a Recibir Efectivo o Equivalentes a Largo Plazo	0.00	0.00	Préstamos de la Deuda Pública Interna por Pagar a Largo Plazo	0.00	0.00
Documentos por Cobrar a Largo Plazo	0.00	0.00	Arrendamiento Financiero por Pagar a Largo Plazo	0.00	0.00
Deudores Diversos a Largo Plazo	0.00	0.00	Pasivos Diferidos a Largo Plazo	219,834.25	219,834.25
Ingresos por Recuperar a Largo Plazo	0.00	0.00	Intereses Cobrados por Adelantado a Largo Plazo	0.00	0.00
Préstamos Otorgados a Largo Plazo	0.00	0.00	Otros Pasivos Diferidos a Largo Plazo	219,834.25	219,834.25
Otros Derechos a Recibir Efectivo o Equivalentes a Largo Plazo	0.00	0.00	Fondos y Bienes de Terceros en Garantía y/o Administración a Largo Plazo	0.00	0.00
Bienes Inmuebles, Infraestructura y Construcciones en Proceso	0.00	0.00	Fondos en Garantía a Largo Plazo	0.00	0.00
Terrenos	0.00	0.00	Fondos en Administración a Largo Plazo	0.00	0.00
Edificios no Habitacionales	0.00	0.00	Fondos Contingentes a Largo Plazo	0.00	0.00
Infraestructura	0.00	0.00	Fondos de Fideicomisos, Mandatos y Contratos Análogos a Largo Plazo	0.00	0.00
Construcciones en Proceso en Bienes de Dominio Público	0.00	0.00	Otros Fondos de Terceros en Garantía y/o Administración a Largo Plazo	0.00	0.00
Construcciones en Proceso en Bienes Propios	0.00	0.00	Valores y Bienes en Garantía a Largo Plazo	0.00	0.00
Otros Bienes Inmuebles	0.00	0.00	Provisiones a Largo Plazo	0.00	0.00
Bienes Muebles	102,882.58	102,882.58	Provisión para Demandas y Juicios a Largo Plazo	0.00	0.00
Mobiliario y Equipo de Administración	102,882.58	102,882.58	Provisión para Pensiones a Largo Plazo	0.00	0.00
Mobiliario y Equipo Educativo y Recreativo	0.00	0.00	Provisión para Contingencias a Largo Plazo	0.00	0.00
Equipo e Instrumental Médico y de Laboratorio	0.00	0.00	Otras Provisiones a Largo Plazo	0.00	0.00
Vehículos y Equipo de Transporte	0.00	0.00			
Equipo de Defensa y Seguridad	0.00	0.00	Total de Pasivos No Circulantes	219,834.25	219,834.25
Maquinaria, Otros Equipos y Herramientas	0.00	0.00	Total del Pasivo	337,851.23	1,039,456.43
Colecciones, Obras de Arte y Objetos Valiosos	0.00	0.00			
Activos Biológicos	0.00	0.00	HACIENDA PÚBLICA/PATRIMONIO		
Activos Intangibles	0.00	0.00	Hacienda Pública/Patrimonio Contribuido	0.00	0.00
Software	0.00	0.00			
Patentes, Marcas y Derechos	0.00	0.00	Aportaciones	0.00	0.00
Concesiones y Franquicias	0.00	0.00	Aportaciones	0.00	0.00
Licencias	0.00	0.00	Donaciones de Capital	0.00	0.00
Otros Activos Intangibles	0.00	0.00	Donaciones de Capital	0.00	0.00
Depreciación, Deterioro y Amortización Acumulada de Bienes	0.00	0.00	Actualización de la Hacienda Pública / Patrimonio	0.00	0.00
Depreciación Acumulada de Bienes Inmuebles	0.00	0.00	Actualización de la Hacienda Pública / Patrimonio	0.00	0.00
Depreciación Acumulada de Infraestructura	0.00	0.00			
Depreciación Acumulada de Bienes Muebles	0.00	0.00	Hacienda Pública/Patrimonio Generado	1,549,283.66	1,357,217.04
Amortización Acumulada de Activos Intangibles	0.00	0.00			
Activos Diferidos	0.00	0.00	Resultados del Ejercicio (Ahorro/Desahorro)	192,066.62	1,012,215.41
Estudios, Formulación y Evaluación de Proyectos	0.00	0.00	Resultados del Ejercicio (Ahorro/Desahorro)	192,066.62	1,012,215.41
Derechos sobre Bienes en Régimen de Arrendamiento Financiero	0.00	0.00	Resultados de Ejercicios Anteriores	1,357,217.04	345,001.63
Gastos Pagados por Adelantado a Largo Plazo	0.00	0.00	Resultados de Ejercicios Anteriores	1,357,217.04	345,001.63
Anticipos a Largo Plazo	0.00	0.00	Revalúos	0.00	0.00
Beneficios al Retiro de Empleados Pagados por Adelantado	0.00	0.00	Revalúo de Bienes Inmuebles	0.00	0.00
Otros Activos Diferidos	0.00	0.00	Revalúo de Bienes Muebles	0.00	0.00
Estimación por Pérdida o Deterioro de Activos no Circulantes	0.00	0.00	Revalúo de Bienes Intangibles	0.00	0.00
Estimaciones por Pérdida de Cuentas Incobrables de Documentos por Cobrar a Largo Plazo	0.00	0.00	Reservas	0.00	0.00
			Reservas de Patrimonio	0.00	0.00
Otros Activos no Circulantes	0.00	0.00	Reservas por Contingencias	0.00	0.00
Bienes en Arrendamiento Financiero	0.00	0.00	Rectificaciones de Resultados de Ejercicios Anteriores	0.00	0.00
Bienes en Comodato	0.00	0.00	Cambios por Políticas Contables	0.00	0.00
			Cambios por Errores Contables	0.00	0.00
			Exceso o Insuficiencia en la Actualización de la Hacienda Pública/Patrimonio	0.00	0.00
			Resultado por Posición Monetaria	0.00	0.00
			Resultado por Posición Monetaria	0.00	0.00
			Resultado por Tenencia de Activos no Monetarios	0.00	0.00
			Resultado por Tenencia de Activos no Monetarios	0.00	0.00
Total de Activos No Circulantes	102,882.58	102,882.58	Total Hacienda Pública/Patrimonio	1,549,283.66	1,357,217.04
Total del Activo	1,887,134.89	2,396,673.47	Total del Pasivo y Hacienda Pública/Patrimonio	1,887,134.89	2,396,673.47

DR. ARIOSTO COUTIÑO NIÑO
COMISIONADO ESTATAL

L.A.E. NOE ROBLES PERIANZA
JEFE DE LA UNIDAD DE APOYO ADMINISTRATIVO

"Bajo protesta de decir verdad declaramos que los Estados Financieros y sus notas, son razonablemente correctos y son responsabilidad del emisor".



GOBIERNO CONSTITUCIONAL DEL ESTADO DE CHIAPAS
COMISIÓN ESTATAL DE CONCILIACIÓN Y ARBITRAJE MÉDICO DEL ESTADO DE CHIAPAS.

SISTEMA CONTABLE 2022
ESTADO DE ACTIVIDADES
DEL 1 DE ENERO AL 31 DE ENERO 2022

Fecha: Página 1 de 1
31/01/2022

	2022	2021
INGRESOS Y OTROS BENEFICIOS		
Ingresos de Gestión		
Impuestos	0.00	0.00
Cuotas y Aportaciones de Seguridad Social	0.00	0.00
Contribuciones de Mejoras	0.00	0.00
Derechos	0.00	0.00
Productos	0.00	0.00
Aprovechamientos	0.00	0.00
Ingresos por Venta de Bienes y Prestación de Servicios	0.00	0.00
Participaciones, Aportaciones, Convenios, Incentivos Derivados de la Colaboración Fiscal, Fondos Distintos de Aportaciones, Transferencias, Asignaciones, Subsidios y Subvenciones, y Pensiones y Jubilaciones		
Participaciones, Aportaciones, Convenios, Incentivos Derivados de la Colaboración Fiscal y Fondos Distintos de Aportaciones	0.00	0.00
Transferencias, Asignaciones, Subsidios y Subvenciones, y Pensiones y Jubilaciones	362,290.62	5,465,172.68
Otros Ingresos y Beneficios		
Ingresos Financieros	0.00	0.00
Incremento por Variación de Inventarios	0.00	0.00
Disminución del Exceso de Estimaciones por Pérdida o Deterioro u Obsolescencia	0.00	0.00
Disminución del Exceso de Provisiones	0.00	0.00
Otros Ingresos y Beneficios Varios	13.35	140.22
Total de Ingresos y Otros Beneficios	362,303.97	5,465,312.90
GASTOS Y OTRAS PÉRDIDAS		
Gastos de Funcionamiento		
Servicios Personales	168,695.55	3,672,475.07
Materiales y Suministros	0.00	2,917.45
Servicios Generales	1,507.00	776,313.40
Transferencias, Asignaciones, Subsidios y Otras Ayudas		
Transferencias Internas y Asignaciones al Sector Público	0.00	0.00
Transferencias al Resto del Sector Público	0.00	0.00
Subsidios y Subvenciones	0.00	0.00
Ayudas Sociales	0.00	0.00
Pensiones y Jubilaciones	0.00	0.00
Transferencias a Fideicomisos, Mandatos y Contratos Análogos	0.00	0.00
Transferencias a la Seguridad Social	0.00	0.00
Donativos	0.00	0.00
Transferencias al Exterior	0.00	0.00
Participaciones y Aportaciones		
Participaciones	0.00	0.00
Aportaciones	0.00	0.00
Convenios	0.00	0.00
Intereses, Comisiones y Otros Gastos de la Deuda Pública		
Intereses de la Deuda Pública	0.00	0.00
Comisiones de la Deuda Pública	0.00	0.00
Gastos de la Deuda Pública	0.00	0.00
Costo por Coberturas	0.00	0.00
Apoyos Financieros	0.00	0.00
Otros Gastos y Pérdidas Extraordinarias		
Estimaciones, Depreciaciones, Deterioros, Obsolescencia y Amortizaciones	0.00	0.00
Provisiones	0.00	0.00
Disminución de Inventarios	0.00	0.00
Aumento por Insuficiencia de Estimaciones por Pérdida o Deterioro u Obsolescencia	0.00	0.00
Aumento por Insuficiencia de Provisiones	0.00	0.00
Otros Gastos	34.80	1,391.57
Inversión Pública		
Inversión Pública no Capitalizable	0.00	0.00
Total de Gastos y Otras Pérdidas	170,237.35	4,453,097.49
Resultados del Ejercicio (Ahorro/Desahorro)	192,066.62	1,012,215.41

DR. ARIOSTO COUTIÑO NIÑO
COMISIONADO ESTATAL

L.A.E. NOE ROBLES PERIANZA
JEFE DE LA UNIDAD DE APOYO ADMINISTRATIVO

"Bajo protesta de decir verdad declaramos que los Estados Financieros y sus notas, son razonablemente correctos y son responsabilidad del emisor".



GOBIERNO CONSTITUCIONAL DEL ESTADO DE CHIAPAS
COMISIÓN ESTATAL DE CONCILIACIÓN Y ARBITRAJE MÉDICO DEL ESTADO DE CHIAPAS.

SISTEMA CONTABLE 2022
ESTADO DE CAMBIOS EN LA SITUACIÓN FINANCIERA
DEL 1 DE ENERO AL 31 DE ENERO 2022

Página 1 de 1
31/01/2022

	ORIGEN	APLICACIÓN
ACTIVO		
Activo Circulante		
Efectivo y Equivalentes	509,562.85	0.00
Derechos a Recibir Efectivo o Equivalentes		24.27
Derechos a Recibir Bienes o Servicios	0.00	0.00
Inventarios	0.00	0.00
Almacenes	0.00	0.00
Estimación por Pérdida o Deterioro de Activos Circulantes	0.00	0.00
Otros Activos Circulantes	0.00	0.00
Activo No Circulante		
Inversiones Financieras a Largo Plazo	0.00	0.00
Derechos a Recibir Efectivo o Equivalentes a Largo Plazo	0.00	0.00
Bienes Inmuebles, Infraestructura y Construcciones en Proceso	0.00	0.00
Bienes Muebles	0.00	0.00
Activos Intangibles	0.00	0.00
Depreciación, Deterioro y Amortización Acumulada de Bienes	0.00	0.00
Activos Diferidos	0.00	0.00
Estimaciones por Pérdida de Cuentas Incobrables de Deudores Diversos por Cobrar a Largo Plazo	0.00	0.00
Otros Activos no Circulantes	0.00	0.00
PASIVO		
Pasivo Circulante		
Cuentas por Pagar a Corto Plazo	0.00	701,605.20
Documentos por Pagar a Corto Plazo	0.00	0.00
Porción a Corto Plazo de la Deuda Pública a Largo Plazo	0.00	0.00
Pasivos Diferidos a Corto Plazo	0.00	0.00
Fondos y Bienes de Terceros en Garantía y/o Administración a Corto Plazo	0.00	0.00
Provisiones a Corto Plazo	0.00	0.00
Otros Pasivos a Corto Plazo	0.00	0.00
Pasivo No Circulante		
Cuentas por Pagar a Largo Plazo	0.00	0.00
Documentos por Pagar a Largo Plazo	0.00	0.00
Deuda Pública a Largo Plazo	0.00	0.00
Pasivos Diferidos a Largo Plazo	0.00	0.00
Fondos y Bienes de Terceros en Garantía y/o Administración a Largo Plazo	0.00	0.00
Provisiones a Largo Plazo	0.00	0.00
HACIENDA PÚBLICA/PATRIMONIO		
Hacienda Pública/Patrimonio Contribuido		
Aportaciones	0.00	0.00
Donaciones de Capital	0.00	0.00
Actualización de la Hacienda Pública/Patrimonio	0.00	0.00
Hacienda Pública/Patrimonio Generado		
Resultados del Ejercicio (Ahorro/Desahorro)	0.00	820,148.79
Resultados de Ejercicios Anteriores	1,012,215.41	0.00
Revalúos	0.00	0.00
Reservas	0.00	0.00
Rectificaciones de Resultados de Ejercicios Anteriores	0.00	0.00
Exceso o Insuficiencia en la Actualización de la Hacienda Pública/Patrimonio		
Resultado por Posición Monetaria	0.00	0.00
Resultado por Tenencia de Activos no Monetarios	0.00	0.00

DR. ARIOSTO COUTIÑO NIÑO
COMISIONADO ESTATAL

L.A.E. NOE ROBLES PERIANZA
JEFE DE LA UNIDAD DE APOYO ADMINISTRATIVO

"Bajo protesta de decir verdad declaramos que los Estados Financieros y sus notas, son razonablemente correctos y son responsabilidad del emisor".



GOBIERNO CONSTITUCIONAL DEL ESTADO DE CHIAPAS
COMISIÓN ESTATAL DE CONCILIACIÓN Y ARBITRAJE MÉDICO DEL ESTADO DE CHIAPAS.

SISTEMA CONTABLE 2022
ESTADO DE FLUJOS DE EFECTIVO
DEL 1 DE ENERO AL 31 DE ENERO 2022

Página 1 de 1
31/01/2022

CONCEPTO	2022	2021
Flujos de Efectivo de las Actividades de Operación		
Origen	362,303.97	5,355,906.47
Impuestos		
Cuotas y Aportaciones de Seguridad Social		
Contribuciones de Mejoras		
Derechos		
Productos		
Aprovechamientos		
Ingresos por Venta de Bienes y Prestación de Servicios		
Participaciones, Aportaciones, Convenios, Incentivos Derivados de la Colaboración Fiscal y Fondos Distintos de Aportaciones		
Transferencias, Asignaciones, Subsidios y Subvenciones, y Pensiones y Jubilaciones	362,290.62	5,355,644.33
Otros Orígenes de Operación	13.35	262.14
Aplicación	170,237.35	4,982,042.53
Servicios Personales	168,695.55	4,014,152.63
Materiales y Suministros	0.00	16,910.10
Servicios Generales	1,507.00	950,622.07
Transferencias Internas y Asignaciones al Sector Público	0.00	0.00
Transferencias al Resto del Sector Público	0.00	0.00
Subsidios y Subvenciones	0.00	0.00
Ayudas Sociales	0.00	0.00
Pensionamientos y Jubilaciones	0.00	0.00
Transferencias a Fideicomisos, Mandatos y Contratos Análogos	0.00	0.00
Transferencias a la Seguridad Social	0.00	0.00
Donativos	0.00	0.00
Transferencias al Exterior	0.00	0.00
Participaciones	0.00	0.00
Aportaciones	0.00	0.00
Convenios	0.00	0.00
Otras Aplicaciones de Operación	34.80	357.73
Flujos Netos de Efectivo por Actividades de Operación	192,066.62	373,863.94
Flujos de Efectivo de las Actividades de Inversión		
Origen	1,012,215.41	73,810.98
Bienes Inmuebles, Infraestructura y Construcciones en Proceso	0.00	0.00
Bienes Muebles	0.00	52,327.26
Otros Orígenes de Inversión	1,012,215.41	21,483.72
Aplicación	1,012,239.68	3,164.16
Bienes Inmuebles, Infraestructura y Construcciones en Proceso	0.00	0.00
Bienes Muebles	0.00	0.00
Otras Aplicaciones de Inversión	1,012,239.68	3,164.16
Flujos Netos de Efectivo por Actividades de Inversión	(24.27)	70,646.82
Flujos de Efectivo de las Actividades de Financiamiento		
Origen	29,238.23	0.00
Endeudamiento Neto	0.00	0.00
Interno	0.00	0.00
Externo	0.00	0.00
Otros Orígenes de Financiamiento	29,238.23	0.00
Aplicación	730,843.43	126,964.02
Servicios de la Deuda	0.00	0.00
Interno	0.00	0.00
Externo	0.00	0.00
Otras Aplicaciones de Financiamiento	730,843.43	126,964.02
Flujos Netos de Efectivo por Actividades de Financiamiento	(701,605.20)	(126,964.02)
Incremento/Disminución Neta en el Efectivo y Equivalentes al Efectivo	(509,562.85)	317,546.74
Efectivo y Equivalentes al Efectivo al Inicio del Ejercicio	2,293,790.89	1,048,557.60
Efectivo y Equivalentes al Efectivo al Final del Ejercicio	1,784,228.04	1,366,104.34

DR. ARIOSTO COUTIÑO NIÑO
COMISIONADO ESTATAL

L.A.E. NOE ROBLES PERIANZA
JEFE DE LA UNIDAD DE APOYO ADMINISTRATIVO

"Bajo protesta de decir verdad declaramos que los Estados Financieros y sus notas, son razonablemente correctos y son responsabilidad del emisor".



GOBIERNO CONSTITUCIONAL DEL ESTADO DE CHIAPAS
COMISIÓN ESTATAL DE CONCILIACIÓN Y ARBITRAJE MÉDICO DEL ESTADO DE CHIAPAS.

SISTEMA CONTABLE 2022
ESTADO DE VARIACIÓN EN LA HACIENDA PÚBLICA
DEL 1 DE ENERO AL 31 DE ENERO 2022

Fecha: 31/01/2022
Página 1 de 1

CONCEPTO	HACIENDA PÚBLICA/ PATRIMONIO CONTRIBUIDO	HACIENDA PÚBLICA/ PATRIMONIO GENERADO DE EJERCICIOS ANTERIORES	HACIENDA PÚBLICA/ PATRIMONIO GENERADO DEL EJERCICIO	EXCESO O INSUFICIENCIA EN LA ACTUALIZACIÓN DE LA HACIENDA PÚBLICA / PATRIMONIO	TOTAL
Hacienda Pública / Patrimonio Contribuido Neto de 2021	0.00	0.00	0.00	0.00	0.00
Aportaciones	0.00				0.00
Donaciones de Capital	0.00				0.00
Actualización de la Hacienda Pública/Patrimonio	0.00				0.00
Hacienda Pública / Patrimonio Generado Neto de 2021		345,001.63	1,012,215.41	0.00	1,357,217.04
Resultados del Ejercicio (Ahorro/Desahorro)		0.00	1,012,215.41	0.00	1,012,215.41
Resultados de Ejercicios Anteriores		345,001.63			345,001.63
Revalúos		0.00			0.00
Reservas		0.00			0.00
Rectificaciones de Resultados de Ejercicios Anteriores		0.00			0.00
Exceso o Insuficiencia en la Actualización de la Hacienda Pública / Patrimonio Neto de 2021				0.00	0.00
Resultado por Posición Monetaria				0.00	0.00
Resultado por Tenencia de Activos no Monetarios				0.00	0.00
Hacienda Pública / Patrimonio Neto Final de 2021		345,001.63	1,012,215.41		1,357,217.04
Cambios en la Hacienda Pública / Patrimonio Contribuido Neto de 2022	0.00				0.00
Aportaciones	0.00				0.00
Donaciones de Capital	0.00				0.00
Actualización de la Hacienda Pública/Patrimonio	0.00				0.00
Variaciones de la Hacienda Pública / Patrimonio Generado Neto de 2022		1,012,215.41	(820,148.79)	0.00	192,066.62
Resultados del Ejercicio (Ahorro/Desahorro)		0.00	192,066.62	0.00	192,066.62
Resultados de Ejercicios Anteriores		1,012,215.41	(1,012,215.41)	0.00	
Revalúos			0.00		0.00
Reservas			0.00		0.00
Rectificaciones de Resultados de Ejercicios Anteriores			0.00		0.00
Cambios en el Exceso o Insuficiencia en la Actualización de la Hacienda Pública / Patrimonio Neto de 2022				0.00	0.00
Resultado por Posición Monetaria				0.00	0.00
Resultado por Tenencia de Activos no Monetarios				0.00	0.00
Hacienda Pública / Patrimonio Neto Final de 2022		1,357,217.04	192,066.62		1,549,283.66

DR. ARIOSTO COUTIÑO NIÑO
COMISIONADO ESTATAL

L.A.E. NOE ROBLES PERIANZA
JEFE DE LA UNIDAD DE APOYO ADMINISTRATIVO

"Bajo protesta de decir verdad declaramos que los Estados Financieros y sus notas, son razonablemente correctos y son responsabilidad del emisor".



GOBIERNO CONSTITUCIONAL DEL ESTADO DE CHIAPAS
COMISIÓN ESTATAL DE CONCILIACIÓN Y ARBITRAJE MÉDICO DEL ESTADO DE CHIAPAS.

SISTEMA CONTABLE 2022
ESTADO ANALÍTICO DEL ACTIVO
DEL 1 DE ENERO AL 31 DE ENERO 2022

Fecha:
Página 1 de 1
31/01/2022

CONCEPTO	SALDO INICIAL (SI)	CARGOS DEL PERIODO	ABONOS DEL PERIODO	SALDO FINAL (SF)	VARIACIÓN DEL PERIODO (SF - SI)
ACTIVO	2,396,673.47	607,253.94	1,116,792.52	1,887,134.89	(509,538.58)
ACTIVO CIRCULANTE	2,293,790.89	607,253.94	1,116,792.52	1,784,252.31	(509,538.58)
Efectivo y Equivalentes	2,293,790.89	607,229.67	1,116,792.52	1,784,228.04	(509,562.85)
Derechos a Recibir Efectivo o Equivalentes	0.00	24.27	0.00	24.27	24.27
Derechos a Recibir Bienes o Servicios	0.00	0.00	0.00	0.00	0.00
Inventarios	0.00	0.00	0.00	0.00	0.00
Almacenes	0.00	0.00	0.00	0.00	0.00
Estimación por Pérdida o Deterioro de Activos Circulantes	0.00	0.00	0.00	0.00	0.00
Otros Activos Circulantes	0.00	0.00	0.00	0.00	0.00
ACTIVO NO CIRCULANTE	102,882.58	0.00	0.00	102,882.58	0.00
Inversiones Financieras a Largo Plazo	0.00	0.00	0.00	0.00	0.00
Derechos a Recibir Efectivo o Equivalentes a Largo Plazo	0.00	0.00	0.00	0.00	0.00
Bienes Inmuebles, Infraestructura y Construcciones en Proceso	0.00	0.00	0.00	0.00	0.00
Bienes Muebles	102,882.58	0.00	0.00	102,882.58	0.00
Activos Intangibles	0.00	0.00	0.00	0.00	0.00
Depreciación, Deterioro y Amortización Acumulada de Bienes	0.00	0.00	0.00	0.00	0.00
Activos Diferidos	0.00	0.00	0.00	0.00	0.00
Estimaciones por Pérdida de Cuentas Incobrables de Deudores Diversos por Cobrar a Largo Plazo	0.00	0.00	0.00	0.00	0.00
Otros Activos no Circulantes	0.00	0.00	0.00	0.00	0.00

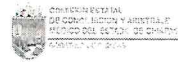
DR. ARIOSOTO COUTIÑO NIÑO
COMISIONADO ESTATAL

L.A.E. NOE ROBLES PERIANZA
JEFE DE LA UNIDAD DE APOYO ADMINISTRATIVO

"Bajo protesta de decir verdad declaramos que los Estados Financieros y sus notas, son razonablemente correctos y son responsabilidad del emisor".



GOBIERNO CONSTITUCIONAL DEL ESTADO DE CHIAPAS
COMISIÓN ESTATAL DE CONCILIACIÓN Y ARBITRAJE MÉDICO DEL ESTADO DE CHIAPAS
APLICACION Y DISPONIBILIDAD DEL PRESUPUESTO DE EGRESOS
DEL 1o. AL 31 DE ENERO DE 2022



Fecha: 31/01/2022
Página 1 de 1

NUMERO DE CUENTA	DESCRIPCIÓN	REGISTRO PRESUPUESTAL		INTEGRACIÓN FINANCIERA		
		AUTORIZADO	%	ANÁLISIS	IMPORTE	%
4223	Subsidios y Subvenciones				362,290.62	100%
8210	Presupuesto de Egresos Aprobado	5,070,010.59	100%			
8230	Modificaciones al Presupuesto de Egresos Aprobado	0.00				
8240	Presupuesto de Egresos Comprometido	0.00				
8250	Presupuesto de Egresos Devengado	0.00				
8260	Presupuesto de Egresos Ejercido	0.00				
8270	Presupuesto de Egresos Pagado	170,202.55	3.4%		170,202.55	0.47
8220	Presupuesto de Egresos por Ejercer	<u>4,899,808.04</u>	96.6%			
	Saldo de Egresos del Presupuesto				<u>192,088.07</u>	0.53
	Análisis del Saldo				<u>193,608.33</u>	0.53
	Bancos				<u>100,908.32</u>	0.28
1113	Bancos/Dependencias y Otros			100,908.32		
1114	Inversiones Temporales (hasta 3 meses)			0.00		
1121	Inversiones Financieras de Corto Plazo			0.00		
	Otras Cuentas				<u>92,700.01</u>	0.26
	Cuentas de Activo				<u>151,483.65</u>	
1111	Efectivo			0.00		
1115	Fondos con Afectación Específica			151,459.38		
1116	Depósitos de Fondos de Terceros en Garantía y/o Administrar			0.00		
1122	Cuentas por Cobrar a Corto Plazo			24.27		
1123	Deudores Diversos por Cobrar a Corto Plazo			0.00		
1126	Préstamos Otorgados a Corto Plazo			0.00		
1129	Otros Derechos a Recibir Efectivo o Equivalentes a Corto Pla:			0.00		
1131	Anticipos a proveedores por adquisición de bienes y prestació			0.00		
1132	Anticipos a Proveedores por Adquisición de Bienes Inmuebles			0.00		
1133	Anticipos a Proveedores por Adquisición de Bienes Intangible			0.00		
1134	Anticipos a Contratistas por Obras a Corto Plazo			0.00		
1279	Otros Activos Diferidos			0.00		
	Cuentas de Pasivo				<u>58,783.44</u>	
2111	Servicios Personales por Pagar a Corto Plazo			29,224.97		
2112	Proveedores por Pagar a Corto Plazo			0.00		
2113	Contratistas por Obras Públicas por Pagar a Corto Plazo			0.00		
2114	Participaciones y Aportaciones por Pagar a Corto Plazo			0.00		
2115	Transferencias Otorgadas por Pagar a Corto Plazo			0.00		
2117	Retenciones y Contribuciones por Pagar a Corto Plazo			29,558.47		
2119	Otras Cuentas por Pagar a Corto Plazo			0.00		
2164	Fondos de Fideicomisos, Mandatos y Contratos Análogos a C			0.00		
2199	Otros Pasivos Circulantes			0.00		
	Ingresos del Año en Curso				<u>0.20</u>	
4319	Otros Ingresos financieros			0.00		
4393	Diferencias por Tipo de Cambio a Favor en Efectivo y Equival			0.00		
4399	Otros Ingresos y Beneficios Varios			0.20		
	Egresos de Año en Curso				<u>0.00</u>	
5593	Bonificaciones y Descuentos Otorgados			0.00		
5595	Diferencias de Cotizaciones Negativas en Valores Negociable			0.00		
5599	Otros Gastos Varios			0.00		

DR. ARIOSTO COUTIÑO NIÑO
COMISIONADO ESTATAL

L.A.E. NOE ROBLES PERIANZA
JEFE DE LA UNIDAD DE APOYO ADMINISTRATIVO

GOBIERNO CONSTITUCIONAL DEL ESTADO DE CHIAPAS
COMISIÓN ESTATAL DEL CONOCIMIENTO DEL ESTADO DE CHIAPAS
SISTEMA CONTABLE 2022
HOJA DE TRABAJO

CUESTA	DESCRIPCIÓN	SALDOS INICIALES		MOVIMIENTOS		SALDOS		AJUSTES DE ORDEN		SALDOS AJUSTADOS		AJUSTES DE RESULTADOS		BALANCE	
		DEBE	HABER	DEBE	HABER	DEBE	HABER	DEBE	HABER	DEBE	HABER	DEBE	HABER	DEBE	HABER
1111	Efectivo														
1113	Bancos/Depositos y Otros	1,195,029.76		24,430.05	764,158.86	676,307.73									
1115	Fondos con Mecanismo Especifico	1,026,100.31		302,280.92	351,033.64	1,107,847.31									
1122	Cuentas por Cobrar a Corto Plazo	0.00		24.27	0.00	24.27									
1241	Mobiliario y Equipo de Administracion	102,882.58		0.00	102,882.58	102,882.58									
2111	Servicios Prepagados por Pagar a Corto Plazo	0.00		0.00	29,224.97	29,224.97									
2112	Previsiones por Pagar a Corto Plazo	630,606.39		618,490.32	12,116.07	12,116.07									
2117	Retenciones y Contribuciones por Pagar a Corto Plazo	188,801.47		141,800.52	39,564.37	176,557.35									
2119	Otras Cuentas por Pagar a Corto Plazo	214.42		0.00	11.36	214.42									
2249	Otros Pasivos Diferidos a Largo Plazo	219,834.25		0.00	0.00	219,834.25									
3211	Resultados de Ejercicio (Ahorro/Desahorro)	1,012,215.41		1,012,215.41	0.00	0.00									
	Ajuste 6200 - Desahorro de la Gestion														
3271	Resultados de Ejercicios Anteriores	345,001.63		0.00	1,012,215.41	1,357,217.04									
4223	Subsidios y Subvenciones			0.00	302,280.92	302,280.92									
4399	Otros Ingresos y Beneficios Varios			2,215.53	2,228.68	13.35									
5111	Remuneraciones al Personal de Caracter Permanente			86,449.53	0.00	86,449.53									
5113	Remuneraciones Adicionales y Especiales			63,839.52	0.00	63,839.52									
5115	Otras Prestaciones Sociales y Economicas			16,406.50	0.00	16,406.50									
5121	Materiales de Administracion, Emision de Documentos y Articulos Oficiales			0.00	0.00	0.00									
5122	Alimentos y Utensilios			0.00	0.00	0.00									
5131	Servicios Basicos			1,507.00	0.00	1,507.00									
5135	Servicios de Instalacion, Reparacion, Mantenimiento y Conservacion			0.00	0.00	0.00									
5137	Servicios de Trabajo y Viajes			0.00	0.00	0.00									
5599	Otros Gastos Varios			34.80	0.00	34.80									
6100	Resumen de Ingresos y Gastos														
	Ajuste 4223 - Subsidios y Subvenciones														
	Ajuste 4399 - Otros Ingresos y Beneficios Varios														
	Ajuste 5111 - Remuneraciones al Personal de Caracter Permanente														
	Ajuste 5113 - Remuneraciones Adicionales y Especiales														
	Ajuste 5115 - Otras Prestaciones Sociales y Economicas														
	Ajuste 5121 - Materiales de Administracion, Emision de Documentos y Articulos Oficiales														
	Ajuste 5122 - Alimentos y Utensilios														
	Ajuste 5131 - Servicios Basicos														
	Ajuste 5135 - Servicios de Instalacion, Reparacion, Mantenimiento y Conservacion														
	Ajuste 5137 - Servicios de Trabajo y Viajes														
	Ajuste 5599 - Otros Gastos Varios														
6200	Ahorro de la Gestion														
6300	Desahorro de la Gestion														
6710	Presupuesto de Egresos Aprobado			0.00	5,070,010.59	5,070,010.59									
8730	Presupuesto de Egresos por Ejercer			5,070,010.59	170,202.55	4,899,808.04									
8740	Presupuesto de Egresos por Ejercer			170,202.55	170,202.55	0.00									
8750	Presupuesto de Egresos Desvirtuado			170,202.55	170,202.55	0.00									
8770	Presupuesto de Egresos Ejecido			170,202.55	170,202.55	0.00									
	Presupuesto de Egresos Pagado														
	SUMAS INICIALES:	2,396,673.47	2,396,673.47	8,303,144.72	8,303,144.72	7,127,382.83	7,127,382.83	5,070,010.59	5,070,010.59	2,057,372.24	2,057,372.24	1,597,623.96	1,597,623.96	1,887,134.89	1,887,134.89

DR. ARISTO GUTIÉRREZ
COMISIONADO ESTATAL

L.A.E. NOE ROJAS TRIANA
JEFE DE LA UNIDAD DE AYO ADMINISTRATIVO

Fecha 31/01/2022



GOBIERNO CONSTITUCIONAL DEL ESTADO DE CHIAPAS
COMISIÓN ESTATAL DE CONCILIACIÓN Y ARBITRAJE
MÉDICO DEL ESTADO DE CHIAPAS
SISTEMA CONTABLE 2022

NOTAS A LOS ESTADOS FINANCIEROS
DEL 1o. DE ENERO AL 31 DE ENERO DE 2022

Página 1 de 17

Fecha: 31/01/2022

De conformidad al artículo 46, fracción I, inciso e) y 49 de la Ley General de Contabilidad Gubernamental, así como, a la normatividad emitida por el Consejo Nacional de Armonización Contable, a continuación, se presentan las notas a los estados financieros de la Comisión Estatal de Conciliación y Arbitraje Médico del Estado de Chiapas, correspondiente al 31 de enero de 2022, con los siguientes apartados:

- Notas de Desglose,
- Notas de Memoria (Cuentas de Orden), y
- Notas de Gestión Administrativa.

Las cifras mostradas al 31 de enero de 2022, se presentan de conformidad a la estructura de información dictado por el Consejo Nacional de Armonización Contable, publicado en el Diario Oficial de la Federación el 6 de octubre de 2014, reforma del 27 de septiembre de 2018, y última reforma del 23 de diciembre de 2020.

NOTAS DE DESGLOSE

NOTAS AL ESTADO DE SITUACIÓN FINANCIERA

El Estado de Situación Financiera muestra la posición financiera de la Comisión Estatal de Conciliación y Arbitraje Médico del Estado de Chiapas, valuados y elaborados de acuerdo con los Postulados Básicos de Contabilidad Gubernamental, Normas y Metodología para la Emisión de Información Financiera y Estructura de los Estados Financieros del Ente Público y Característica de sus Notas, emitidos por el Consejo Nacional de Armonización Contable (CONAC), el cual refleja los bienes y derechos que se clasifican en rubros de acuerdo a su disponibilidad de liquidez al igual que sus obligaciones o compromisos, agrupándolas con relación a su exigibilidad.

ACTIVO

El activo se compone de los fondos, valores, derechos y bienes cuantificados en términos monetarios, los cuales dispone de la Comisión Estatal de Conciliación y Arbitraje Médico del Estado de Chiapas, para la operatividad y la prestación de servicios públicos, éste se integra como sigue:

Circulante

Efectivo y Equivalentes

El rubro de efectivo y equivalentes al 31 de enero de 2022, asciende a \$ 1, 784,228.04 el cual representa el 100 por ciento del total de activo circulante, se integra por la disponibilidad financiera para cubrir los compromisos de pagos a los diferentes proveedores, así como, pagos de impuestos y otras contribuciones.



GOBIERNO CONSTITUCIONAL DEL ESTADO DE CHIAPAS
COMISIÓN ESTATAL DE CONCILIACIÓN Y ARBITRAJE
MÉDICO DEL ESTADO DE CHIAPAS
SISTEMA CONTABLE 2022

NOTAS A LOS ESTADOS FINANCIEROS

DEL 1o. DE ENERO AL 31 DE ENERO DE 2022

Página 2 de 17

Fecha: 31/01/2022

CONCEPTO	2022	2021
Bancos/Dependencias y Otros	\$ 676,380.73	\$ 1,195,600.56
Fondos con Afectación Específica	1,107,847.31	1,098,190.33
Suma	\$ 1,784,228.04	\$ 2,293,790.89

CONCEPTO	2022	2021
Fondos con Afectación Específica		
Proyecto Institucional e Inversión Ingresos Estatales	\$ 1,107,847.31	\$ 1,098,190.33
Suma	\$ 1,107,847.31	\$ 1,098,190.33

No Circulante

Bienes Muebles

Este rubro representa los bienes muebles que son propiedad de la Comisión Estatal de Conciliación y Arbitraje Médico del Estado de Chiapas, como son: Mobiliario y Equipo de Administración, que aún se encuentran en buenas condiciones y que son básicos para la operatividad del mismo; los cuales fueron adquiridos con recursos presupuestales, en el periodo que se informa.

Al 31 de enero de 2022, este rubro asciende a \$ 102,882.58, que representa el 100 por ciento del activo no circulante.

CONCEPTO	2022	2021
Mobiliario y Equipo de Administración	\$ 102,882.58	\$ 111,161.99
Suma	\$ 102,882.58	\$ 111,161.99

PASIVO

Es el conjunto de cuentas que permite el registro de las obligaciones contraídas por la Comisión Estatal de Conciliación y Arbitraje Médico del Estado de Chiapas, para el desarrollo de sus funciones y la prestación de los servicios públicos. Al 31 de enero de 2022, los estados financieros reflejan principalmente pasivo circulante o corto plazo, es decir, aquellas obligaciones en que la exigibilidad de pago es menor a un año, así también, pasivo no circulante o a largo plazo que representa las obligaciones con vencimiento posterior a un año.



**GOBIERNO CONSTITUCIONAL DEL ESTADO DE CHIAPAS
COMISIÓN ESTATAL DE CONCILIACIÓN Y ARBITRAJE
MÉDICO DEL ESTADO DE CHIAPAS
SISTEMA CONTABLE 2022**

**NOTAS A LOS ESTADOS FINANCIEROS
DEL 1o. DE ENERO AL 31 DE ENERO DE 2022**

Circulante

Cuentas por Pagar a Corto Plazo

Al 31 de enero de 2022, este rubro asciende a \$ 118,016.98, el cual representa el 100 por ciento del total del pasivo circulante, se integra principalmente por las retenciones al IMSS, INFONAVIT y 2 por ciento del Impuesto Sobre Nóminas. Así mismo, por la contratación de servicios con proveedores, necesarios para el funcionamiento del organismo, las cuales se encuentran pendiente de pago.

Además, se integra por las retenciones y contribuciones a favor de terceros como son: retención de nómina ISSS, 10 por ciento del I.S.R. por Arrendamiento y Honorarios, así como el 2 por ciento del Impuesto sobre Nóminas a prestadores de servicios, y otras retenciones a terceros, los cuales se encuentran pendientes de enterar.

CONCEPTO	VENCIMIENTO (DÍAS)	2022	2021
Servicios Personales por Pagar a Corto Plazo	≤ 365	\$ 29,224.97	\$0.00
Proveedores por Pagar a Corto Plazo	≤ 365	12,006.94	630,606.29
Retenciones y Contribuciones por Pagar a Corto Plazo	≤ 365	76,557.39	188,801.47
Otras Cuentas por Pagar a Corto Plazo	≤ 365	227.68	214.42
Suma		\$ 118,016.98	\$ 819,622.18

19

No Circulante

Pasivos Diferidos a Largo Plazo

Este rubro asciende a \$ 219,834.25, que representa el 100 por ciento del total del pasivo no circulante y refleja el registro de los compromisos contraídos a largo plazo, se integra por las retenciones y contribuciones a favor de terceros como son: ISSS, 2 por ciento del Impuesto sobre Nóminas, 10 por ciento del I.S.R. por Arrendamiento y Honorarios de ejercicios anteriores, mismas que se encuentran pendientes de regularizar, para ello se está llevando a cabo las gestiones correspondientes ante la Secretaría de Hacienda para dicha regularización.

19



**GOBIERNO CONSTITUCIONAL DEL ESTADO DE CHIAPAS
COMISIÓN ESTATAL DE CONCILIACIÓN Y ARBITRAJE
MÉDICO DEL ESTADO DE CHIAPAS
SISTEMA CONTABLE 2022**

**NOTAS A LOS ESTADOS FINANCIEROS
DEL 1o. DE ENERO AL 31 DE ENERO DE 2022**

Página 4 de 17

Fecha: 31/01/2022

CONCEPTO	VENCIMIENTO (DÍAS)	2022	2021
Pasivos Diferidos a Largo Plazos			
Otros Pasivos Diferidos a Largo Plazo	> 365	219,834.25	219,834.25
	Suma	\$ 219,834.25	\$ 219,834.25

NOTAS AL ESTADO DE ACTIVIDADES

El Estado de Actividades refleja el resultado entre el saldo total de los ingresos captados y el saldo total de los gastos incurridos por la Comisión Estatal de Conciliación y Arbitraje Médico del Estado de Chiapas, cuya diferencia positiva o negativa determina el ahorro o desahorro del 1 de enero al 31 de enero de 2022, De esta forma el resultado durante este periodo refleja un ahorro por \$ 192,066.62.

Ingresos y Otros Beneficios

Participaciones, Aportaciones, Convenios, Incentivos Derivados de la Colaboración Fiscal, Fondos Distintos de Aportaciones, Transferencias, Asignaciones, Subsidios y Subvenciones, y Pensiones y Jubilaciones

Al 31 de enero de 2022, este rubro está integrado por recursos presupuestales radicados a través de transferencias que la Secretaría de Hacienda realiza con base al presupuesto autorizado, para llevar a cabo las actividades de la Comisión Estatal de Conciliación y Arbitraje Médico del Estado de Chiapas.

CONCEPTO	NATURALEZA	2022	2021
Participaciones, Aportaciones, Convenios, Incentivos Derivados de la Colaboración Fiscal, Fondos Distintos de Aportaciones, Transferencias, Asignaciones, Subsidios y Subvenciones, y Pensiones y Jubilaciones			
Transferencias, Asignaciones, Subsidios y Subvenciones, y Pensiones y Jubilaciones	Acreedora	\$ 362,290.62	\$ 5,465,172.68
	Suma	\$ 362,303.97	\$ 5,465,172.68

D

M



GOBIERNO CONSTITUCIONAL DEL ESTADO DE CHIAPAS
COMISIÓN ESTATAL DE CONCILIACIÓN Y ARBITRAJE
MÉDICO DEL ESTADO DE CHIAPAS
SISTEMA CONTABLE 2022

NOTAS A LOS ESTADOS FINANCIEROS
DEL 1o. DE ENERO AL 31 DE ENERO DE 2022

Página 5 de 17

Fecha: 31/01/2022

Otros Ingresos y Beneficios

El rubro de Otros Ingresos y Beneficios, corresponden a ingresos obtenidos al 31 de enero de 2022, por concepto de rendimientos generados de las cuentas bancarias, así como, por diferencias a favor en el pago de impuestos y facturas, por apertura de cuentas bancarias, por depósitos en efectivo.

CONCEPTO	NATURALEZA	2022	2021
Otros Ingresos y Beneficios			
Ingresos Financieros	Acreedora	\$ 0.00	\$ 0.00
Otros Ingresos y Beneficios Varios	Acreedora	13.35	140.22
	Suma	\$ 13.35	\$ 140.22
Total de Ingresos y Otros Beneficios		\$ 362,303.97	\$ 5,465,312.90

Gastos y Otras Pérdidas

Los gastos y otras pérdidas lo integran todas las erogaciones realizadas en la operatividad al 31 de enero de 2022, principalmente en los capítulos 1000 Servicios Personales, 2000 Materiales y Suministros, 3000 Servicios Generales.

CONCEPTO	2022	2021
Gastos y Otras Pérdidas		
Gastos de Funcionamiento		
Servicios Personales	\$ 168,695.55	\$ 3,672,475.07
Materiales y Suministros	0.00	2,917.45
Servicios Generales	1,507.00	776,313.40
Otros Gastos y Pérdidas Extraordinarias		
Otros Gastos	34.80	1,391.57
Total de Gastos y Otras Pérdidas	\$ 170,237.35	\$ 4,453,097.49

g

M



GOBIERNO CONSTITUCIONAL DEL ESTADO DE CHIAPAS
COMISIÓN ESTATAL DE CONCILIACIÓN Y ARBITRAJE
MÉDICO DEL ESTADO DE CHIAPAS
SISTEMA CONTABLE 2022

NOTAS A LOS ESTADOS FINANCIEROS
DEL 1o. DE ENERO AL 31 DE ENERO DE 2022

Página 6 de 17

Fecha: 31/01/2022

Del total de los Gastos y Otras Pérdidas, se explican aquellas que en lo individual representan el 10 por ciento o más, de la totalidad de las mismas, el cual se integra de la siguiente manera: el importe de \$ 168,695.55 correspondiente a pagos de sueldos y salarios del personal que labora en la Comisión Estatal de Arbitraje Médico del Estado de Chiapas, así como, el importe de \$ 1,507.00 del capítulo 3000 Servicios Generales, por concepto de servicios recibidos durante la operatividad, correspondiente al 31 de enero de 2022.

Así mismo, derivado del análisis comparativo de los Gastos y Otras pérdidas al periodo que se informa, se explican las cuentas que representan una variación significativa en relación al ejercicio anterior, integrado por: servicios generales con un decremento por \$ 774,806.4, lo cual se debe principalmente al Presupuesto Autorizado pendiente de radicarse por la Tesorería Única, toda vez que es ministrado mediante un presupuesto calendarizado mensual, es importante mencionar, que los recursos son asignados para cubrir los gastos de operación del ejercicio que se informa.

NOTAS AL ESTADO DE VARIACIÓN EN LA HACIENDA PÚBLICA

La Hacienda Pública representa el importe de los bienes y derechos que son propiedad de la Comisión Estatal de Conciliación y Arbitraje Médico del Estado de Chiapas, dicho importe es modificado principalmente por el resultado positivo obtenido al 31 de enero de 2022, el cual asciende a \$ 192,066.62.

El Estado de Variación en la Hacienda Pública muestra las modificaciones o cambios realizados en la Hacienda Pública, es afectado por el resultado derivado del registro de operaciones de ejercicios anteriores por reintegros, depuración contable, a la fecha que se informa, la Hacienda Pública refleja un saldo de \$ 1,549,283.66.

Así también, es modificado por el aumento o disminución al patrimonio, derivado del registro de movimientos realizados durante el periodo que se informa. A la fecha que se informa la modificación neta negativa al patrimonio es de \$ 192,066.62.

CONCEPTO	2022	2021
Patrimonio Generado		
Resultados del Ejercicio (Ahorro/Desahorro)	192,066.62	1,012,215.41
Resultados de Ejercicios Anteriores	1,357,217.04	345,001.63
Suma	\$ 1,549,283.66	\$ 1,357,217.04

Patrimonio Generado

Resultados del Ejercicio (Ahorro/Desahorro)

GOBIERNO CONSTITUCIONAL DEL ESTADO DE CHIAPAS
COMISIÓN ESTATAL DE CONCILIACIÓN Y ARBITRAJE
MÉDICO DEL ESTADO DE CHIAPAS
SISTEMA CONTABLE 2022

NOTAS A LOS ESTADOS FINANCIEROS
DEL 1o. DE ENERO AL 31 DE ENERO DE 2022

Página 7 de 17

Fecha: 31/01/2022

El resultado positivo obtenido al periodo que se informa asciende a \$ 192,066.62 y representa la disponibilidad financiera para cubrir gastos de operación y/o inversión.

CONCEPTO	PROCEDENCIA	2022	2021
Patrimonio Generado			
Resultados del Ejercicio (Ahorro/Desahorro)	Ingresos y Otros Beneficios menos Gastos y Otras Pérdidas	\$ 192,066.62	\$ 1,012,215.41
	Suma	\$ 192,066.62	\$ 1,012,215.41

Resultados de Ejercicios Anteriores

Este rubro se integra principalmente por saldos de años anteriores, así como, por el traspaso del resultado del ejercicio anterior, efectuado al inicio del presente ejercicio; también se incluyen, aquellos movimientos realizados en el periodo que se informa por concepto de: bajas de activos por encontrarse defectuosos e inservibles y por actas circunstanciadas de hechos, así como, reintegros de años anteriores y depuración de saldos.

CONCEPTO	PROCEDENCIA	2022	2021
Patrimonio Generado			
Resultados de Ejercicios Anteriores	Traspaso de Saldos, Transferencias, Bajas de Bienes, Reintegros, y Depuración Contable.	\$ 1,357,217.04	\$ 345,001.63
	Suma	\$ 1,357,217.04	\$ 345,001.63

NOTAS AL ESTADO DE FLUJOS DE EFECTIVO

Efectivo y Equivalentes

El análisis de los saldos inicial y final que figuran en la última parte del Estado de Flujos de Efectivo en la cuenta de efectivo y equivalentes es como sigue:

CONCEPTO	2022	2021
Bancos/Dependencias y Otros	\$ 676,380.73	\$ 1,195,600.56
Fondos con Afectación Específica	1,107,847.31	1,098,190.33
Total de Efectivo y Equivalentes	\$ 1,784,228.04	\$ 2,293,790.89



GOBIERNO CONSTITUCIONAL DEL ESTADO DE CHIAPAS
COMISIÓN ESTATAL DE CONCILIACIÓN Y ARBITRAJE
MÉDICO DEL ESTADO DE CHIAPAS
SISTEMA CONTABLE 2022

NOTAS A LOS ESTADOS FINANCIEROS
DEL 1o. DE ENERO AL 31 DE ENERO DE 2022

Al 31 de enero de 2022, no se realizaron adquisiciones de bienes muebles e inmuebles con recursos presupuestales.

A continuación, se presenta la Conciliación de los Flujos de Efectivo Netos de las Actividades de Operación y saldos de Resultados del Ejercicio (Ahorro/Desahorro):

CONCEPTO	2022	2021
Resultados del Ejercicio Ahorro/Desahorro	\$ 192,066.62	\$ 1,012,215.41
Movimientos de partidas (o rubros) que no afectan al efectivo		
Disminución de Inventarios	0	0
Flujos de Efectivo Netos de las Actividades de Operación	\$ 192,066.62	\$ 1,012,215.41

CONCILIACIÓN ENTRE LOS INGRESOS PRESUPUESTARIOS Y CONTABLES CORRESPONDIENTE DEL 1 DE ENERO AL 31 DE ENERO DE 2022 (Pesos)	
Total de Ingresos Presupuestarios	\$ 0.00
Más Ingresos Contables No Presupuestarios	362,303.97
Ingresos Financieros	
Incremento por Variación de Inventarios	
Disminución del Exceso de Estimaciones por Pérdida o Deterioro u	
Obsolescencia	
Disminución del Exceso de Provisiones	
Otros ingresos y Beneficios Varios	13.35
Otros Ingresos Contables no Presupuestarios	362,290.62
Menos Ingresos Presupuestarios No Contables	0
Aprovechamientos Patrimoniales	
Ingresos Derivados de Financiamientos	
Otros ingresos Presupuestarios no Contables	0
Ingresos Contables	\$ 362,303.97

g

|

N



**GOBIERNO CONSTITUCIONAL DEL ESTADO DE CHIAPAS
COMISIÓN ESTATAL DE CONCILIACIÓN Y ARBITRAJE
MÉDICO DEL ESTADO DE CHIAPAS
SISTEMA CONTABLE 2022**

**NOTAS A LOS ESTADOS FINANCIEROS
DEL 1o. DE ENERO AL 31 DE ENERO DE 2022**

Página 9 de 17

Fecha: 31/01/2022

RECONCILIACIÓN ENTRE LOS EGRESOS PRESUPUESTARIOS Y LOS GASTOS CONTABLES CORRESPONDIENTE DEL 1 DE ENERO AL 31 DE ENERO DE 2022 (Pesos)	
Total de Egresos Presupuestarios	\$ 0.00
Menos Egresos Presupuestarios No Contables	0.00
Materias Primas y Materiales de Producción y Comercialización	
Materiales y Suministros	
Mobiliario y Equipo de Administración	
Mobiliario y Equipo Educativo y Recreativo	
Equipo e Instrumental Médico y de Laboratorio	
Vehículos y Equipo de Transporte	
Equipo de Defensa y Seguridad	
Maquinaria, Otros Equipos y Herramientas	
Activos Biológicos	
Bienes Inmuebles	
Activos Intangibles	
Obra Pública en Bienes de Dominio Público	
Obra Pública en Bienes Propios	
Acciones y Participaciones de Capital	
Compra de Títulos y Valores	
Concesión de Préstamos	
Inversiones en Fideicomisos, Mandatos y Otros Análogos	
Provisiones para Contingencias y Otras Erogaciones Especiales	
Amortización de la Deuda Pública	
Adeudos de Ejercicios Fiscales Anteriores (ADEFAS)	
Otros Egresos Presupuestarios No Contables	
Más Gastos Contables No Presupuestarios	170,237.35
Estimaciones, Depreciaciones, Deterioros, Obsolescencia y Amortizaciones	
Provisiones	
Disminución de Inventarios	
Aumento por Insuficiencia de Estimaciones por Pérdida o Deterioro u Obsolescencia	
Aumento por Insuficiencia de Provisiones	
Otros Gastos	34.80
Otros Gastos Contables No Presupuestarios	170,202.55
Total Gastos Contables	\$ 170,237.35

g

M



GOBIERNO CONSTITUCIONAL DEL ESTADO DE CHIAPAS
COMISIÓN ESTATAL DE CONCILIACIÓN Y ARBITRAJE
MÉDICO DEL ESTADO DE CHIAPAS
SISTEMA CONTABLE 2022

NOTAS A LOS ESTADOS FINANCIEROS
DEL 1o. DE ENERO AL 31 DE ENERO DE 2022

NOTAS DE MEMORIA (CUENTAS DE ORDEN)

Las cuentas de orden se utilizan para registrar los movimientos de valores que no afecten o modifiquen el balance de la Comisión Estatal de Conciliación y Arbitraje Médico del Estado de Chiapas, sin embargo, su incorporación en libros es necesaria con fines de recordatorio contable, de control y en general sobre los aspectos administrativos, o bien, para consignar sus derechos o responsabilidades contingentes que puedan, o no, presentarse en el futuro.

Al 31 de enero de 2022, las cuentas que se manejan para efectos de estas Notas son las siguientes:

- **Contables:** No presenta saldo a la fecha que se informa.

- **Presupuestarias:**
 - **Cuentas de Ingresos:** Las cuentas presupuestarias de ingresos que se utilizan son: Ley de Ingresos Estimada, Ley de Ingresos por Ejecutar, Modificaciones a la Ley de Ingresos Estimada, Ley de Ingresos Devengada, Ley de Ingresos Recaudada a continuación se presenta el total del presupuesto de la Comisión Estatal de Conciliación y Arbitraje Médico del Estado de Chiapas. (No Aplica)
 - **Cuentas de Egresos:** Las cuentas presupuestarias de egresos que se utilizan son: Presupuesto de Egresos Aprobado, Modificaciones al Presupuesto de Egresos Aprobado, Presupuesto de Egresos por Ejercer, Presupuesto de Egresos Comprometido, Presupuesto de Egresos Devengado, Presupuesto de Egresos Ejercido y Presupuesto de Egresos Pagado, a continuación se presenta el total del presupuesto de la Comisión Estatal de Conciliación y Arbitraje Médico del Estado de Chiapas.

CONCEPTO	2022
Cuentas de Orden Presupuestarias	
Cuentas de Egresos	
Presupuesto de Egresos Aprobado	5,070,010.59
Modificaciones al Presupuesto de Egresos Aprobado	0
Presupuesto de Egresos por Ejercer	4,899,808.04
Presupuesto de Egresos Comprometido	0
Presupuesto de Egresos Devengado	0
Presupuesto de Egresos Ejercido	0
Presupuesto de Egresos Pagado	170,202.55



GOBIERNO CONSTITUCIONAL DEL ESTADO DE CHIAPAS
COMISIÓN ESTATAL DE CONCILIACIÓN Y ARBITRAJE
MÉDICO DEL ESTADO DE CHIAPAS
SISTEMA CONTABLE 2022

NOTAS A LOS ESTADOS FINANCIEROS
DEL 1o. DE ENERO AL 31 DE ENERO DE 2022

Página 11 de 17

Fecha: 31/01/2022

NOTAS DE GESTIÓN ADMINISTRATIVA

1.- Introducción

La Comisión Estatal de Conciliación y Arbitraje Médico del Estado de Chiapas; es un organismo descentralizado de la administración pública, con personalidad jurídica, patrimonio propio y con plena autonomía técnica para emitir sus opiniones, acuerdos, dictámenes y laudos. Busca que la substanciación de la queja y de los procedimientos que se sigan ante esta Comisión, se tramiten de manera breve y sencilla, sujetándose a las formalidades esenciales que requieren la integración de los expedientes respectivos, respetando siempre la discreción y la ética médica.

La función de la Comisión Estatal de Conciliación y Arbitraje Médico del Estado de Chiapas consiste en conocer y resolver de manera conciliatoria las quejas en contra de actos, hechos u omisiones, que se susciten dentro del territorio del Estado entre usuarios y prestadores de asistencia médica, particulares o públicos.

MISIÓN

Difundir entre usuarios y prestadores de servicio la información necesaria sobre los derechos y obligaciones de las partes, con el fin de prevenir el conflicto.

Ser el medio óptimo para resolver los conflictos que se presenten entre usuarios y prestadores de asistencia médica.

Ante una queja, servir de intermediario para una resolución amigable, en un ámbito de respeto, imparcialidad, objetividad, confidencialidad y gratuidad.

VISIÓN

Constituirse en el Centro Estatal de referencia, reconocido por la alta especialización y calidad en el manejo de conflicto entre usuarios y prestadores de asistencia médica.

2.- Panorama Económico y Financiero

La situación económica y financiera de la Comisión Estatal de Conciliación y Arbitraje Médico del Estado de Chiapas fue aceptable durante el ejercicio; debido a que fueron tomados en cuenta todos los lineamientos y normas emitidos por el Consejo Nacional de Armonización Contable (CONAC), y los recursos ministrados por la Secretaría de Hacienda fueron presupuestados y erogados de manera adecuada tanto presupuestal, contable y financiera.



GOBIERNO CONSTITUCIONAL DEL ESTADO DE CHIAPAS
COMISIÓN ESTATAL DE CONCILIACIÓN Y ARBITRAJE
MÉDICO DEL ESTADO DE CHIAPAS
SISTEMA CONTABLE 2022

NOTAS A LOS ESTADOS FINANCIEROS
DEL 1o. DE ENERO AL 31 DE ENERO DE 2022

Página 12 de 17

Fecha: 31/01/2022

3.- Autorización e Historia

a) Fecha de Creación

Mediante el Decreto publicado en el Periódico Oficial No.054 de fecha 15 de agosto del 2001, se crea La Comisión Estatal de Conciliación y Arbitraje para usuarios y prestadores de servicios relacionado con la salud en el estado de Chiapas

El 19 de diciembre del año 2003, Mediante Periódico Oficial No.136, Tomo II se modifica la denominación de la Ley que crea La Comisión Estatal de Conciliación y Arbitraje para usuarios y prestadores de servicios relacionado con la salud en el estado de Chiapas a Comisión Estatal de Conciliación y Arbitraje Médico del Estado de Chiapas.

b) Principales Cambios en su Estructura

Con la creación de la Comisión Estatal de Conciliación y Arbitraje Médico del Estado de Chiapas; también se emitió el reglamento interior de dicho Instituto; el cual muestra la nueva estructura organizacional y las competencias de cada una de sus áreas administrativas. El reglamento interior, fue publicado el 11 de Octubre del 2006 en el periódico oficial del Gobierno del Estado N°387, pero la estructura organizacional oficialmente fue autorizada por la Secretaría de Hacienda a partir del 17 de julio del 2002, mediante dictamen N° SA/DD/112/02, de fecha 17 de julio del 2002.

En el ejercicio de las atribuciones conferidas con el artículo 31, fracción IV, de la ley orgánica de la administración pública del estado de Chiapas; y a las facultades establecidas en el reglamento interior de la secretaria de la administración artículo 7 fracción IV, artículo 21, fracción III, IV y considerando: que es necesario que la Comisión Estatal de Conciliación y Arbitraje Médico del Estado de Chiapas, cuente con una plantilla del personal adecuada que permita desahogar de manera imparcial los conflictos que se susciten entre los usuarios (pacientes) y los prestadores del servicio médico y así poder solventar de forma eficaz todos los requerimientos que la sociedad reclama a esta comisión. Debido a la lejanía que existe entre esta ciudad capital y los municipios que conforman a nuestro estado, lo que imposibilita a parte de la población a acudir a las instalaciones de la comisión. Con fundamento en las disposiciones legales citadas, la secretaria de administración tiene a bien de expedir el sig.:

Dictamen técnico número SA/SUBDAT/DDA/296/2005 de fecha 25 de agosto del 2005. Creación de 01 órgano administrativo y 02 plazas del personal de confianza, Delegación regional Tapachula de Córdoba y Ordoñez.

Dictamen técnico número SA/SUB/DAT/334/2005 de fecha 05 de octubre del 2005. Creación de 01 órgano administrativo y 02 plazas del personal de confianza, Delegación regional Palenque.

4.- Organización y Objeto Social

a) Objeto Social

La Comisión Estatal de Conciliación y Arbitraje Médico del Estado de Chiapas, es responsable de integrar y difundir con oportunidad las acciones y hechos de interés social, económico y político de la gestión gubernamental.



GOBIERNO CONSTITUCIONAL DEL ESTADO DE CHIAPAS
COMISIÓN ESTATAL DE CONCILIACIÓN Y ARBITRAJE
MÉDICO DEL ESTADO DE CHIAPAS
SISTEMA CONTABLE 2022

NOTAS A LOS ESTADOS FINANCIEROS
DEL 1o. DE ENERO AL 31 DE ENERO DE 2022

Página 13 de 17

Fecha: 31/01/2022

b) Principal Actividad

- ☞ Atención de Quejas Médicas mediante Gestión Inmediata, contribuir a la solución de las controversias entre usuarios y prestadores de servicios médicos, de forma pronta y expedita mediante la gestión inmediata.
- ☞ Envío de Quejas Médicas a la Comisión Nacional de Arbitraje Médico, contribuir a la atención de las controversias entre usuarios y prestadores de servicios médicos de carácter Federal, remitiendo la queja a la Comisión Nacional de Arbitraje Médico para la solución correspondiente.
- ☞ Atención de Quejas Médicas, Contribuir a la solución de las controversias entre usuarios y prestadores de servicios médicos.
- ☞ Proporcionar Asesorías al Usuario del Servicio Médico, Informar a los usuarios del servicio médico sobre las formas o procedimientos a seguir ante otra autoridad cuando su problemática no sea competencia de la CECAM.
- ☞ Pláticas de Difusión, Dar a conocer tanto a los usuarios como a los prestadores del servicio médico público y privado, las funciones de la Comisión, así como informar sobre los derechos y obligaciones que ambos tienen.
- ☞ Proporcionar orientación al usuario del servicio médico público o privado, o al prestador del servicio médico público o privado.
- ☞ Recibimos, expedimos, difundimos y cumplimos el reglamento interno y las demás disposiciones que regulen la comisión estatal.

c) Ejercicio Fiscal

Ejercicio 2022

d) Régimen Jurídico

La Comisión Estatal de Conciliación y Arbitraje Médico del Estado de Chiapas; está registrada ante el Servicio de Administración Tributaria como persona moral con fines no lucrativos, cuya actividad económica es la administración pública estatal en general, y sus obligaciones son las siguientes:

- ☞ Presentar la declaración y pago provisional mensual de retenciones de impuestos sobre la renta (ISR), y sueldos y salarios.
- ☞ Presentar la declaración anual donde se informe sobre las retenciones de los trabajadores que recibieron sueldos y salarios, y trabajadores asimilados a salarios.
- ☞ Presentar declaración informativa anual de subsidio al empleo.
- ☞ Presentar declaración informativa mensual de proveedores por tasas de IVA y de IEPS.

e) Consideraciones Fiscales del Ente

Comisión Estatal de Conciliación y Arbitraje Médico del Estado de Chiapas, se ubica dentro de las personas morales a que se refiere el artículo 95 y 102 de la LISR, pero tiene otras obligaciones como:

- ☞ Presentar la declaración y pago provisional de retenciones de ISR por Sueldos y Salarios
- ☞ INFONAVIT
- ☞ IMSS
- ☞ 2% Impuesto Sobre Nóminas
- ☞ 10% de ISR por Arrendamientos de Inmuebles



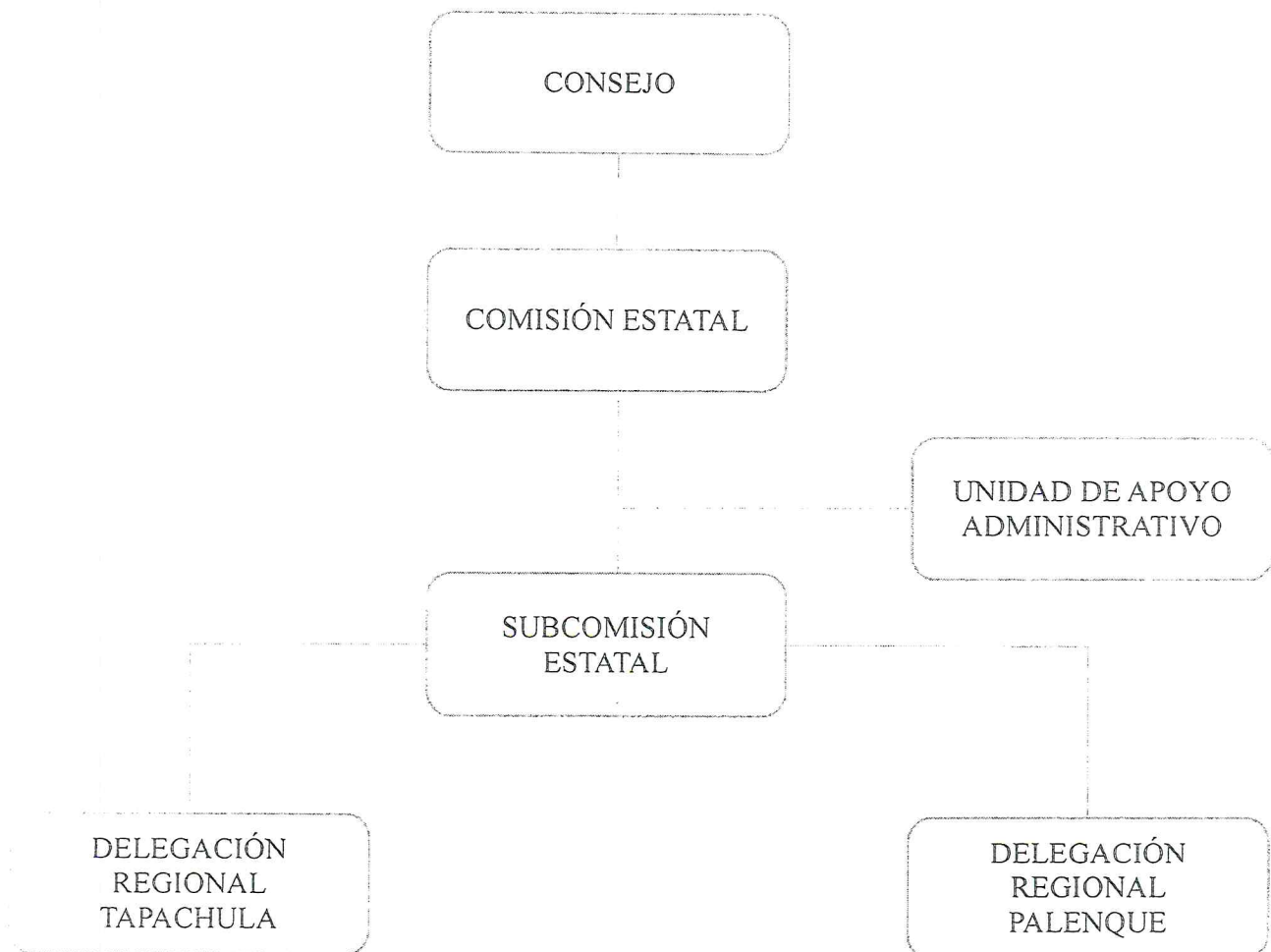
GOBIERNO CONSTITUCIONAL DEL ESTADO DE CHIAPAS
COMISIÓN ESTATAL DE CONCILIACIÓN Y ARBITRAJE
MÉDICO DEL ESTADO DE CHIAPAS
SISTEMA CONTABLE 2022

NOTAS A LOS ESTADOS FINANCIEROS
DEL 1o. DE ENERO AL 31 DE ENERO DE 2022

Página 14 de 17

Fecha: 31/01/2022

f) *Estructura Organizacional Básica*



g) *Fideicomisos, Mandatos y Análogos de los cuales es Fideicomitente o Fideicomisario*

(No Aplica)

5.- Bases de Preparación de los Estados Financieros

Para llevar a cabo la preparación de los Estados Financieros del presente ejercicio se consideró lo siguiente:

a) Si se ha observado la normatividad emitida por el CONAC y las disposiciones legales aplicables.

Se ha observado en cierta medida la Normatividad emitida por el CONAC y la Ley General de Contabilidad Gubernamental (LGCG), para la emisión de los estados financieros.

GOBIERNO CONSTITUCIONAL DEL ESTADO DE CHIAPAS
COMISIÓN ESTATAL DE CONCILIACIÓN Y ARBITRAJE
MÉDICO DEL ESTADO DE CHIAPAS
SISTEMA CONTABLE 2022

NOTAS A LOS ESTADOS FINANCIEROS

DEL 1o. DE ENERO AL 31 DE ENERO DE 2022

Página 15 de 17

Fecha: 31/01/2022

b) La normatividad aplicada para el reconocimiento, valuación y revelación de los diferentes rubros de la información financiera, así como las bases de medición utilizadas para la elaboración de los estados financieros; por ejemplo: costo histórico, valor de realización, valor razonable, valor de recuperación o cualquier otro método empleado y los criterios de aplicación de los mismos.

Todas las cuentas que afectan económicamente a la Comisión Estatal de Conciliación y Arbitraje Médico del Estado de Chiapas, están cuantificados en términos monetarios y se registran al costo histórico. El costo histórico de las operaciones corresponde al monto erogado para su adquisición conforme a la documentación contable original justificativa y comprobatoria.

c) Postulados básicos.

Las bases de preparación de los estados financieros de la Comisión Estatal de Conciliación y Arbitraje Médico del Estado de Chiapas, aplican los postulados básicos siguientes:

- 1.- Sustancia Económica
- 2.- Entes Públicos
- 3.- Existencia Permanente
- 4.- Revelación Suficiente
- 5.- Importancia Relativa
- 6.- Registro e Integración Presupuestaria
- 7.- Consolidación de la Información Financiera
- 8.- Devengo Contable
- 9.- Valuación
- 10.- Dualidad Económica
- 11.- Consistencia

d) Normatividad supletoria. En caso de emplear varios grupos de normatividades (normatividades supletorias), deberá realizar la justificación razonable correspondiente, su alineación con los PBCG y a las características cualitativas asociadas descritas en el MCCG (documentos publicados en el Diario Oficial de la Federación, agosto 2009). (No Aplica)

e) Para las Entidades que por primera vez estén implementando la base devengado de acuerdo a la Ley de Contabilidad; deberán considerar políticas de reconocimientos, plan de implementación, presentar los últimos estados financieros con la Normatividad anteriormente utilizada. (No Aplica)

6.- Políticas de Contabilidad Significativas

(No Aplica)

7.- Posición en Moneda Extranjera y Protección por Riesgo Cambiario

(No Aplica)

8.- Reporte Analítico del Activo

El estado analítico del activo, muestra la variación entre el saldo final y el saldo inicial del periodo. Al 31 de enero de 2022, se reporta una variación negativa de \$ 509,538.58, el cual es menor en comparación al ejercicio 2021.



GOBIERNO CONSTITUCIONAL DEL ESTADO DE CHIAPAS
COMISIÓN ESTATAL DE CONCILIACIÓN Y ARBITRAJE
MÉDICO DEL ESTADO DE CHIAPAS
SISTEMA CONTABLE 2022

NOTAS A LOS ESTADOS FINANCIEROS
DEL 1o. DE ENERO AL 31 DE ENERO DE 2022

Página 16 de 17

Fecha: 31/01/2022

La variación que presenta el activo, se integra de la siguiente manera:

- a) La variación negativa por \$ 509,562.85, del rubro efectivo y equivalentes se debe a los movimientos que se realizaron en depósitos y retiros y/o disposiciones en las cuentas Bancos/Dependencias y Otros, así como de la cuenta de Fondos y Afectaciones Especificas, corresponde a las ministraciones recibidas y aplicada en esta cuenta, que fueron los pagos realizados del ejercicio 2021.
- b) La variación positiva por \$ 24.27, del rubro derechos a recibir efectivo o equivalentes se debe al Subsidio al Empleo p/Acreditar del Ejercicio 2021.

CONCEPTO	SALDO INICIAL	CARGOS DEL PERIODO	ABONOS DEL PERIODO	SALDO FINAL	VARIACIÓN DEL PERIODO
ACTIVO	2,396,673.47	607,253.94	1,116,792.52	1,887,134.89	(509,538.58)
Activo Circulante	2,293,790.89	607,253.94	1,116,792.52	1,784,252.31	(509,538.58)
Efectivo y Equivalentes	2,293,790.89	607,229.67	1,116,792.52	1,784,228.04	(509,562.85)
Derechos a Recibir Efectivo o Equivalentes	0.00	24.27	0.00	24.27	24.27
Activo No Circulante	102,882.58	0.00	0.00	102,882.58	0.00
Derechos a Recibir Efectivo o Equivalentes a Largo Plazo	0.00	0.00	0.00	0.00	0.00
Bienes Muebles	102,882.58	0.00	0.00	102,882.58	0.00

9.- Fideicomisos, Mandatos y Análogos

(No Aplica)

10.- Reporte de la Recaudación

(No Aplica)

11.- Información sobre la Deuda y el Reporte Analítico de la Deuda

(No Aplica)

12.- Calificaciones Otorgadas

(No Aplica)

13.- Proceso de Mejora

a) Principales Políticas de Control Interno

- Manual de Procedimientos: Nos indica los procedimientos que debemos seguir de forma ordenada en el desarrollo de las actividades; evitando duplicidad de esfuerzos.



GOBIERNO CONSTITUCIONAL DEL ESTADO DE CHIAPAS
COMISIÓN ESTATAL DE CONCILIACIÓN Y ARBITRAJE
MÉDICO DEL ESTADO DE CHIAPAS
SISTEMA CONTABLE 2022

NOTAS A LOS ESTADOS FINANCIEROS
DEL 1o. DE ENERO AL 31 DE ENERO DE 2022

Página 17 de 17

Fecha: 31/01/2022

- Ley General de Contabilidad Gubernamental (LGCG): Nos establece los criterios generales que rigen la contabilidad gubernamental y la emisión de información financiera, incluyendo la presupuestaria y programática en forma razonable y transparente.
- Normatividad Contable: Tiene por objeto efectuar el registro contable de los recursos públicos y la preparación de informes financieros de forma armonizada, que dan transparencia para la interpretación, evaluación, fiscalización y entrega de informes; regulando las operaciones contables.
- Normas Presupuestarias: Nos indica cómo se ejecuta el gasto público, administrándolo con eficiencia, eficacia, economía, transparencia y honradez, para rendir cuentas de los recursos públicos, así mismo contribuir a fortalecer la armonización presupuestaria y contable.

b) Medidas de Desempeño Financiero, Metas y Alcance

1.- Se continúa trabajando en el cambio trascendental que es el proceso de armonización contable para atender en tiempo y forma el nuevo esquema de la contabilidad gubernamental, y generando así los beneficios en materia de información financiera, transparencia y rendición de cuentas.

14.- Información por Segmentos

(No Aplica)

15.- Eventos Posteriores al Cierre

(No Aplica)

16.- Partes Relacionadas

"No existen partes relacionadas que pudieran ejercer influencia significativa sobre la toma de decisiones financieras y operativas"

17.- Responsabilidad sobre la Presentación Razonable de la Información Contable

"Bajo protesta de decir verdad declaramos que los Estados Financieros y sus Notas, son razonablemente correctos y son responsabilidad del emisor"

9

M